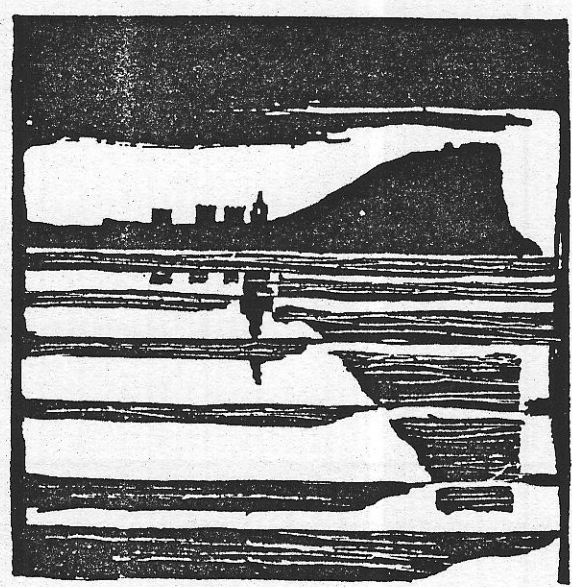


Alfonso Vella

AYUNTAMIENTO DE GIJON



Plan Especial  
de Protección y Reforma Interior  
del Cerro de Santa Catalina

**INFORMACION Y NORMATIVA  
PARTICULARIZADA DE LOS EDIFICIOS**

MANZANA

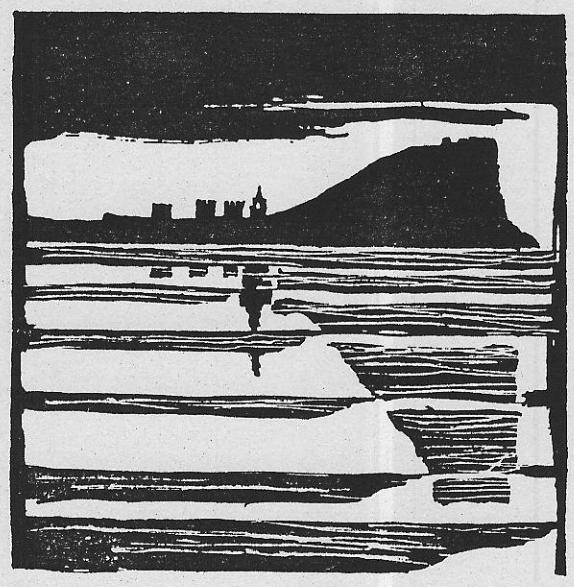
| 2 | 3 | 0 | 6 |

EDIFICIO

| 0 | 4 |

Alfonso Vela

AYUNTAMIENTO DE GIJON



Plan Especial  
de Proteccion y Reforma Interior  
del barrio de Cimadevilla

**FICHAS DE INFORMACION**

MANZANA

EDIFICIO

2306

4

**características del edificio**

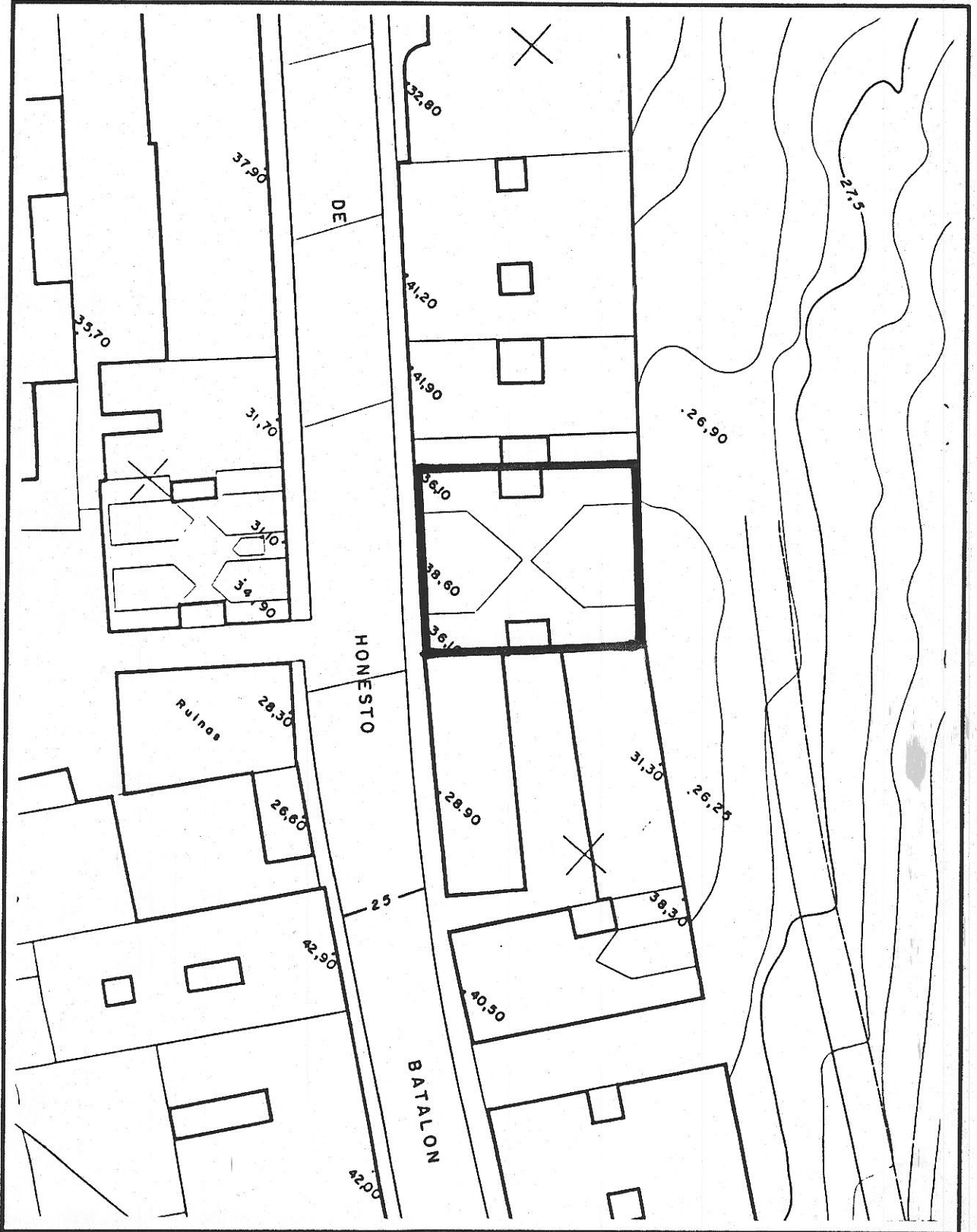
*Arquitecto Villa*

edificio Honesto Batallón, 18

código del edificio

1

LOCALIZACION



© Fichas de información y análisis de actuaciones de rehabilitación ARC/GRUSA

230604

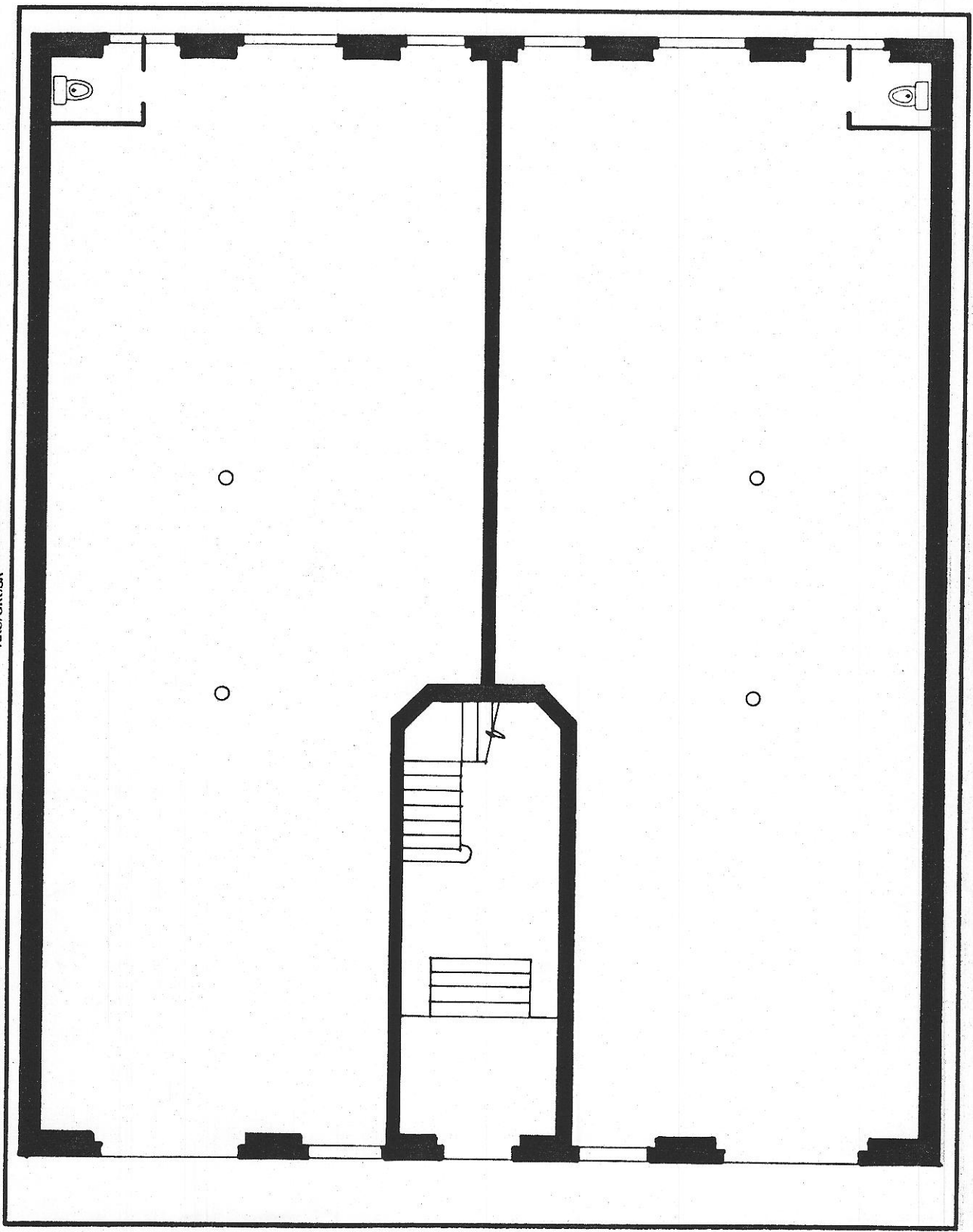
*Alfonso Villa*

edificio Honesto Batallón 18

código del edificio 

--	--	--	--	--

ESTADO ACTUAL: PLANTA BAJA



© Fichas de información y análisis de actuaciones de rehabilitación AHC/GRUSA

230604

60

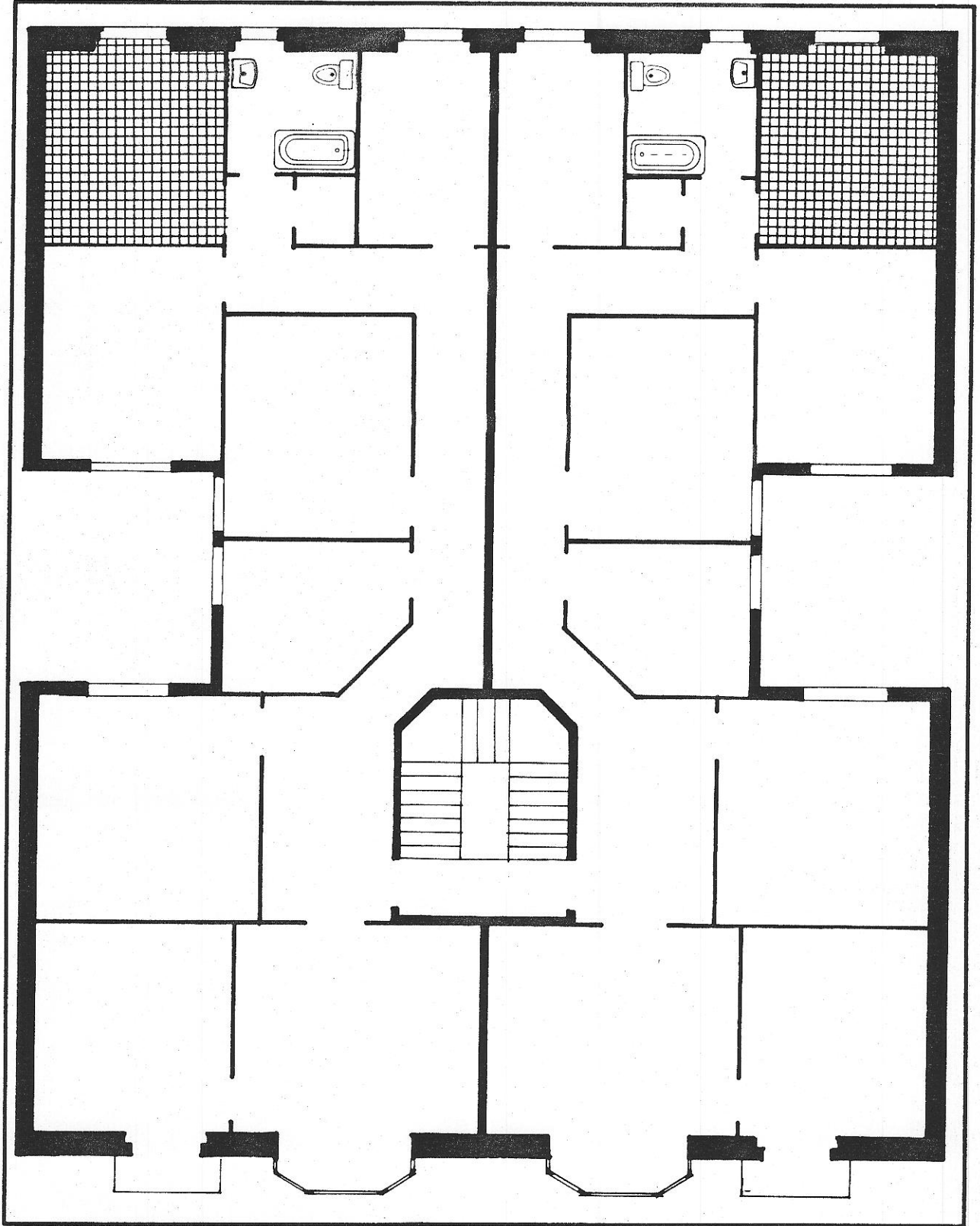
*Ortiz Vella*

edificio Honesto Batallón 18

código del edificio 

--	--	--	--	--

ESTADO ACTUAL: PLANTA TIPO



© Fichas de información y análisis de actuaciones de rehabilitación ARC/GRUSA

230604

*República Villa*

edificio Honesto Batallón, 18

código del edificio 

--	--	--	--	--

DOCUMENTACION FOTOGRAFICA



230604

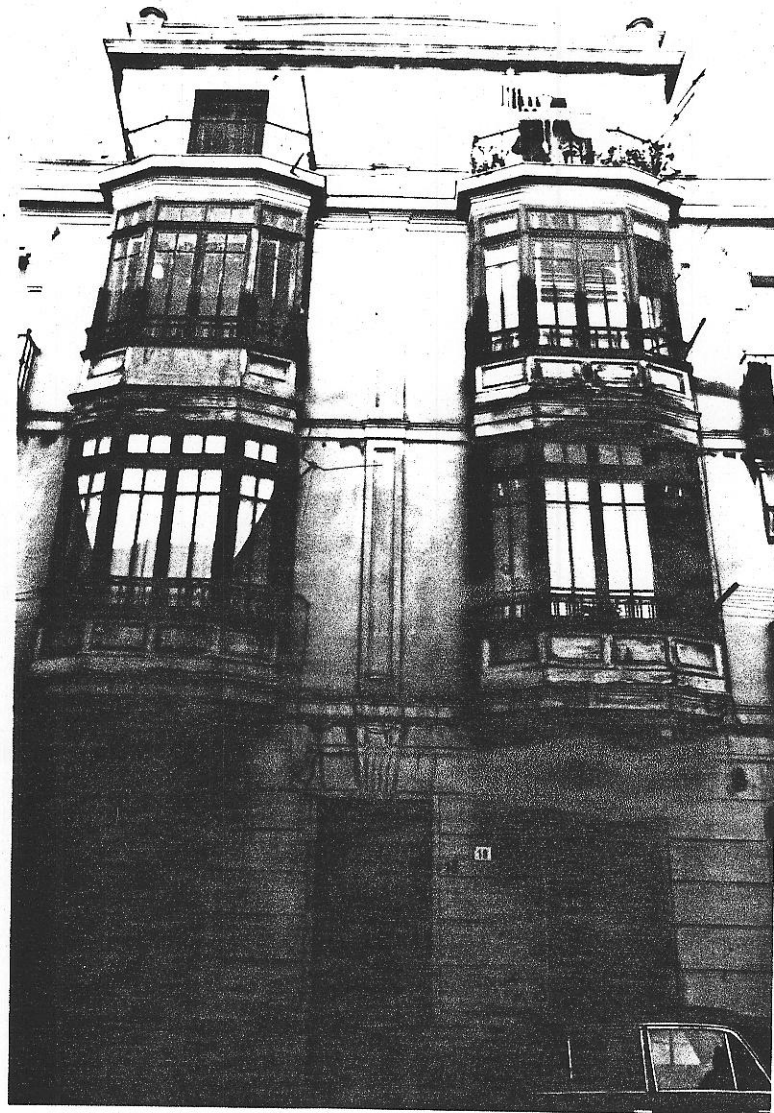
República Villa

edificio

código del edificio

--	--	--	--	--	--

DOCUMENTACION FOTOGRAFICA



© Fichas de información y análisis  
de actuaciones de rehabilitación  
ARC-GRUSA

230604

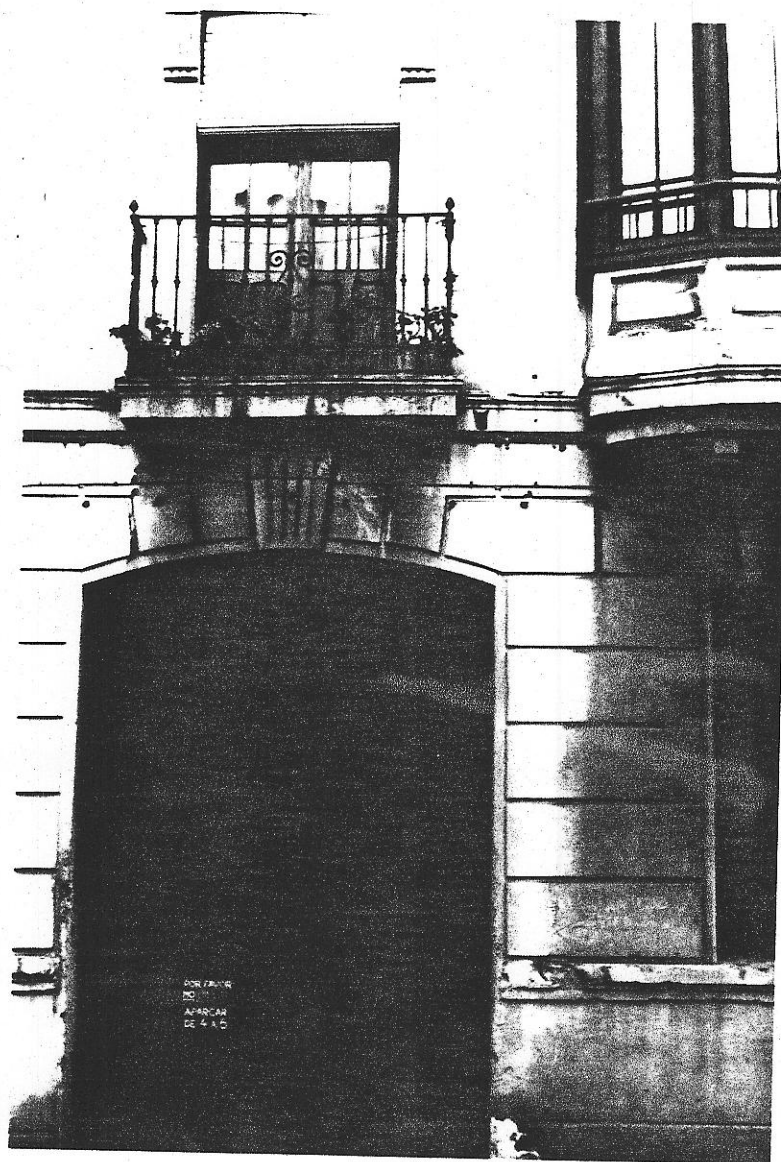
*Arguedas Villa*

edificio

código del edificio

--	--	--	--	--	--

DOCUMENTACION FOTOGRAFICA

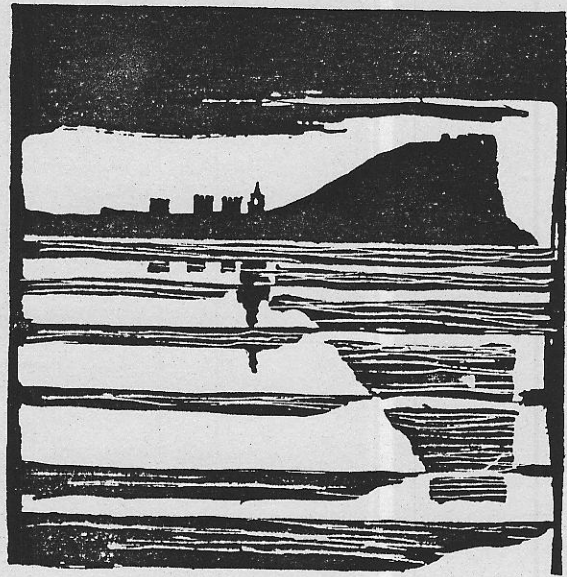


© Fichas de información y análisis  
de actuaciones de rehabilitación  
ARC. GRUSA



Armando Villa

AYUNTAMIENTO DE GIJON



Plan Especial  
de Protección y Reforma Interior  
del barrio de Cimadevilla

**FICHAS DE NORMATIVA**

MANZANA

EDIFICIO

| 2306 |

| 4 |

230604

Armando Villa

N.2

código del edificio

# CALIFICACION Y NORMATIVA DE ACTUACION

## CALIFICACION P3

EDIFICIO CON NORMATIVA DE PROTECCION

### APLICACION DE LA CALIFICACION

EDIFICIOS CON VALORES ARQUITECTONICOS O HISTORICOS, DE CARACTERISTICAS NO SINGULARES EN EL AMBITO DEL PLAN, CON TIPOLOGIA Y ORGANIZACION INTERIOR ADECUADA AL USO.

### TIPOS DE ACTUACIONES GENERALES AUTORIZADAS:

REHABILITACION; REESTRUCTURACION INTERIOR PARCIAL

Se autorizan con carácter general las obras parciales de mantenimiento, reparación y consolidación

### OTROS TIPOS DE ACTUACIONES GENERALES AUTORIZADAS:

### TIPO DE ACTUACION PREFERENTE

### TIPOS DE ACTUACIONES GENERALES EXCLUIDAS:

REESTRUCTURACION INTERIOR TOTAL; AMPLIACION; DEMOLICION Y SUSTITUCION

### ELEMENTOS DISCONFORMES FUERA DE ORDENACION

### CONDICIONES ESPECIFICAS DE LAS ACTUACIONES EN EL EDIFICIO

### CONDICIONES ESPECIFICAS DE USO

Fichas de información y análisis de actuaciones de rehabilitación ARC/GRUSA

230604

*Arquitecto Vela*

N.º 3

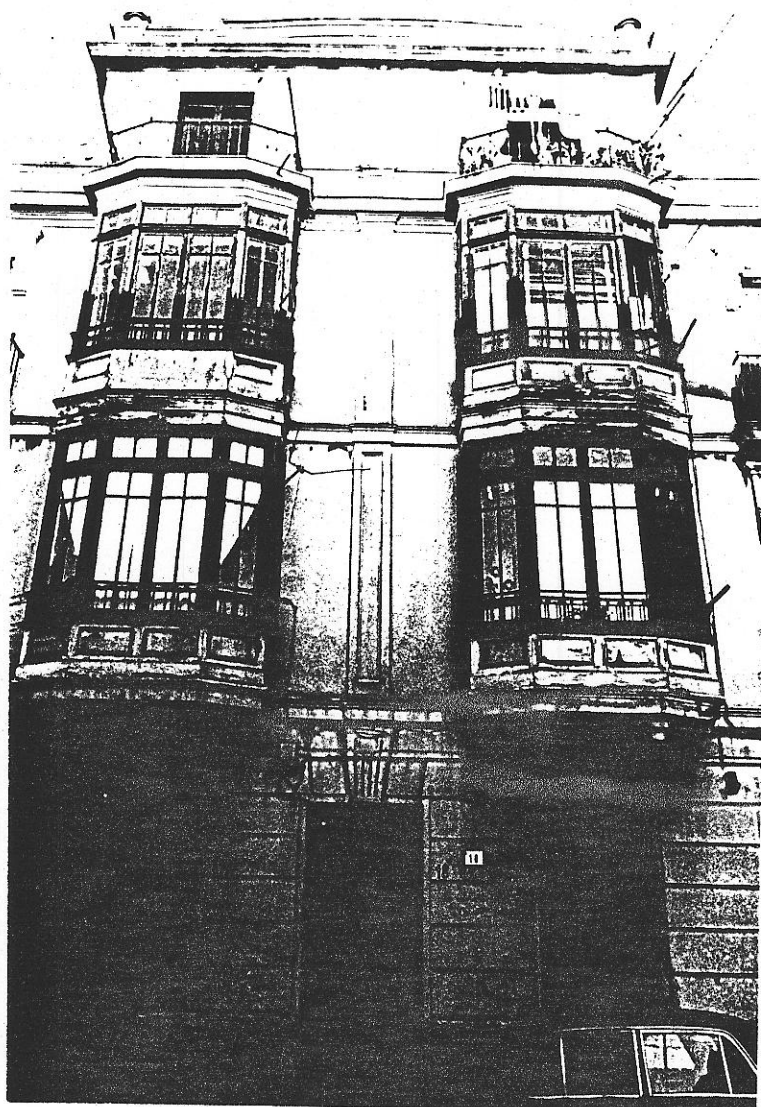
edificio

código del edificio

**OBRAS DE ADECUACION ARQUITECTONICA DE ELEMENTOS EXTERIORES**

CALIFICACION

EDIFICIO CON NORMATIVA DE PROTECCION



Fichas de información y análisis de actuaciones de rehabilitación  
ARC GRUSA  
©

OBRAS NECESARIAS DE CARACTER ORDINARIO  
(Exigibles/Art. 181 de la Ley del Suelo)

OBRAS NECESARIAS DE CARACTER EXTRAORDINARIO  
(Exigibles/Art. 182 de la Ley del Suelo)